

ИНСТРУКЦИИ ЗА УПОТРЕБА

4-В-1 МЪЖКИ КОМПЛЕКТ ЗА ОФОРМЯНЕ MUSTYLE

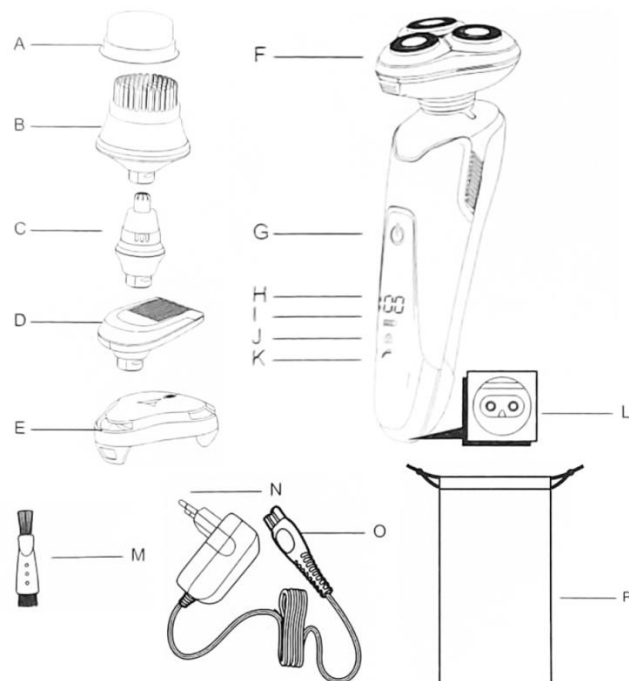
PACKAGE CONTENTS

- Основа на самобръсначката
- Приставка за бръснене
- Приставка четка за почистване
- Приставка тример за косми в носа/ушите
- Приставка тример
- Четка за почистване
- Захранващ кабел
- Калъф
- Ръководство

ТЕХНИЧЕСКИ ХАРАКТЕРИСТИКИ

- Размер на самобръсначката: 178 x 63 мм
- Цвят: червен, черен
- Захранване: презареждаща се батерия, АС зарядно
- Захранване: АС220V
- Стандарт на водоустойчивост: IPX6
- Тегло: 159гр
- Време за зареждане: 2 часа
- Usage time: 120 min

USE



- (A) Защитна капачка за четката
(B) Приставка четка за почистване
(C) Приставка тример за косми в носа/ушите
(D) Приставка тример
(E) Защитна капачка на главата
(F) Приставка за бръснене
(G) Бутон за Вкл./Изкл.
(H) Заряд на батерия
(I) Символ за зареждане
(J) Символ за заключване
(K) Напомняне за почистване
(L) Щепсел с малко гнездо
(M) Четка за почистване

- (N) Адаптер
(O) Малък жак
(P) Калъф



ИНСТРУКЦИИ

○ ЗАРЕЖДАНЕ

Самобърсначката трябва да се зарежда при температура 5–35°C. Моля не зареждайте на слънце или в близост до нагревател. (Фиг. 3)

Подходящото напрежение на зарядното на уреда е 100-240V ~ 50/60Hz.

Не зареждайте уреда повече от 10 часа.

Зареждането отнема около 2 часа.

Когато уреда е напълно зареден времето му за работа е 2 часа.

1. Уверете се, че уреда е изключен.
2. Поставете едната част от зарядното в самобърсначката, а другата част включете в контакта.

Символа за заряд на батерията и символа за батерия индикират, че уреда се зарежда. (Фиг. 4)

След зареждане се погрижете добре за адаптера, за да може да се ползва по-дълго време.

Ако кабела на зарядното се повреди, той трябва да бъде заменен от производителя или център за последваща поддръжка.

Оптимизирайте живота на презареждащите се батерии. Изтощавайте батериите напълно поне два пъти в годината, като оставяте уреда да работи докато не спре сам. След това заредете докрай батериите.

○ ДИСПЛЕЙ

Когато уреда се зарежда, индикатора за заряд на батерията и символа батерия показват, че той се зарежда. (Фиг. 4)

Оставащата част от капацитета на батерията е показана като процент на дисплея.

Когато батерията е напълно заредена, процента за заряд на батерията ще показва 100. (Фиг. 5)

Слаба батерия

Когато батерията е почти празна, символа за батерия ще започне да премигва.

Напомняне за почистване

За оптимална работа по време на бърснене ние Ви препоръчваме да почиствате самобърсначката след всяка употреба. Символа с напомняне за почистване непрестанно Ви напомня да почистите самобърсначката. (Фиг. 7)

○ ЗАКЛЮЧВАНЕ ПРИ ПЪТУВАНЕ

Можете да заключите самобърсначката докато пътувате. Заклучването при пътуване предотвратява неволното включване на уреда.

Активиране на заключването

Натиснете и задръжте бутона on/off за 3 секунди за да активирате заключването. Докато е активно заключването при пътуване, символа за заключване при пътуване ще е видим на дисплея. (Фиг. 8)

Деактивиране на заключването при пътуване

Натиснете и задръжте бутона on/off за 3 секунди. Символа за заключване при пътуване се изключва. (Фиг. 8)

Самобърсначката е отново готова за употреба.

Внимание: Можете да деактивирате заключването при пътуване като свържете уреда с електрическата мрежа.

БРЪСНЕНЕ

Можете да се бърснете без да зареждате уреда, като го свържете с електрическата мрежа с напрежение 100–240V ~ 50/60Hz. (Фиг. 9)

Натиснете копчето on/off за да включите самобърсначката.

Движете самобърсначката напред и назад срещу посоката на израстване на брадата. (Фиг. 10, 11, 12)

Бърсненето е най-добро когато лицето е сухо, така че моля бърснете се преди или известно време след като сте измили лицето си.

Кожата Ви ще има нужда от известно време за да свикне с това устройство за бърснене.

Косата по врата може да бъде избърсната по същия начин.

Натиснете бутона on/off за да изключите самобърсначката и го покрийте със защитния калъф за да избегнете щети. (Фиг. 13)

Не използвайте уреда ако бърснешката глава е повредена, тъй като тя може да нарани кожата Ви.

○ ПОСТАВЯНЕ/ПРЕМАХВАНЕ НА НАКРАЙНИЦИ

Всички крайници (за бръснене, четка за почистване, тример, тример за коси в носа/ушите) могат да бъдат поставени и премахнати по един и същ начин.

1. Издърпайте крайника за бръснене директно от уреда. (Фиг. 14)

Внимание: Не извъртайте крайника докато го изваждате от уреда.

2. Поставете щифта на крайника в слота, намиращ се на върха на самобръсначката. След това го натиснете докато не се закачи за уреда ('клик'). (Фиг. 15)

ПОЧИСТВАНЕ

Изключете самобръсначката преди почистване.

Честото почистване гарантира оптимална работа при бръснене.

○ ПОЧИСТВАНЕ НА ГЛАВАТА ЗА БРЪСНЕНЕ

1. Натиснете бутона за освобождаване за да отворите на главата за бръснене и да достигнете до камерата за коса и вътрешните остриета. (Фиг. 16)
2. Когато трябва да почистите уреда след като го използвате, моля използвайте гореща вода (40-60°C) за да измиете главите и камерата за коса. (Фиг. 17)

Избягвайте нараняването на главите за бръснене. Моля не изсушавайте главите за бръснене с кърпа или салфетка.

Не почиствайте самобръсначката докато се зарежда.

Почиствайте бръснещите глави с четка след употреба.

Също така можете да почиствате бръснещите глави с обезмасляваща течност (напр. алкохол) при нужда. Ако решите да направите това, смажете бръснещите глави с капка масло за смазване след почистването. Това предпазва ножчетата от износване. (Фиг. 18)

ЗАМЯНА НА БРЪСНЕЩИТЕ ГЛАВИ

Заменяйте бръснещите глави на всеки две години за оптимална работа при бръснене.

При смяна използвайте само оригинални бръснещи глави. Това подобрява работата при бръснене.

1. Извадете главата от уреда.
2. Натиснете бутона за отваряне и отворете набора от глави за бръснене. (Фиг. 16)
3. Премахнете бръснещите глави от държача и ги изхвърлете. (Фиг. 19, 20)
4. Поставете нови глави за бръснене в държача. Закрепете държача като завинтите винта. (Фиг. 21, 22)

Внимание: Уверете се, че резките и от двете страни на бръснещите глави съвпадат точно с тези на държача.

ВАЖНО

○ ОПАСНОСТ ЗА ДЕЦА

Дръжте децата далеч от този продукт, тъй като те често подценяват рисковете, свързани с използването на електрически уреди. Има голяма опасност да се нарежат с остриите ножове на главата.

Малките части могат да бъдат изключително опасни ако бъдат погълнати. Следователно дръжте аксесоарите на далеч от деца.

○ ЕЛЕКТРИЧЕСКИ РИСКОВЕ

Почиствайте бръснешката глава под гореща вода. Въпреки това, самобръсначката сама по себе си не бива да бъде излагана на вода. Зарядното и кабела му не бива да имат контакт с вода или други течности, тъй като има риск от токов удар. Поради тази причина никога не използвайте самобръсначката върху пълна вана или по време на къпане.

Ако самобръсначката падне във вода, веднага извадете адаптера от контакта.

Извадете от контакта самобръсначката ако не смятате да я ползвате продължителен период от време, ако самобръсначката не работи правилно, по време на гръмотевични бури и при почистване.

Не използвайте ако самобръсначката, кабела или адаптера показва признаци на повреда.

Не се опитвайте да отваряте уреда. Поправката на самобръсначката, кабела или адаптера трябва да бъде извършена само от оторизиран търговец. Неправилни ремонти могат да изложат потребителя на значителни рискове.

Използвайте само адаптера, който е в комплект със самобръсначката или адаптер, който има същите технически характеристики, в противен случай уреда може да бъде повреден.

Включвайте адаптера в правилно поставени 220V ~ 50Hz контакти.

Не излагайте уреда на температура под -10°C или по-висока от +40°C за дълъг период от време.

Уреда включва комплект презареждащи батерии. Тя не трябва да се маха, излага на огън или да се дава на късо.

Не работете с уреда ако крайниците са повредени.

ИЗХВЪРЛЯНЕ НА БАТЕРИЯТА

Батерията, използвана в тази самобръсначка съдържа материали, които замърсяват природата. Ако трябва да изхвърлите самобръсначката, моля извадете батерията и я върнете на предназначения от правителството места за тази цел.

Преди да премахнете батерията трябва да се уверите, че уреда е изключен и в него няма заряд. Ако има заряд, включете уреда и го оставете да работи докато не спре сам.

Можете сами да премахнете батерията:

1. Премахнете болта от гърба на уреда с отвертка. (Фиг. 23)
2. Издърпайте задния капак на уреда. (Фиг. 24)
3. Премахнете четирите болта от вътрешната част на уреда с отвертка. (Фиг. 25)
4. Разделете захранването от предния панел. (Фиг. 26)
5. Срежете жиците, намиращи се до батериите и след това извадете батериите.

След като отстраните батериите, не свързвайте самобръсначката със захранващия кабел и контакт.

ГАРАНЦИЯ

Гаранцията е валидна 12 месеца и Вие можете да я използвате при продавача (нас) чрез данните за контакт в долния десен ъгъл. Моля изпратете ни номера и датата на поръчката.

